



## Seguro Colectivo de Salud

Cada vez son más las empresas que contratan **seguros colectivos de salud para sus empleados**. Además de conseguir primas muy competitivas, las empresas retienen a su activo máspreciado, su equipo. Reduciendo el tiempo de las bajas y el absentismo laboral por temas médicos. Además de un beneficio directo para la empresa, es un factor de fidelización interna muy potente. Desde coberturas básicas hasta las más completas del mercado, el acuerdo de FEMZ con Barón Insurance Broker garantiza el mejor precio y coberturas.



## Accidentes de Convenio

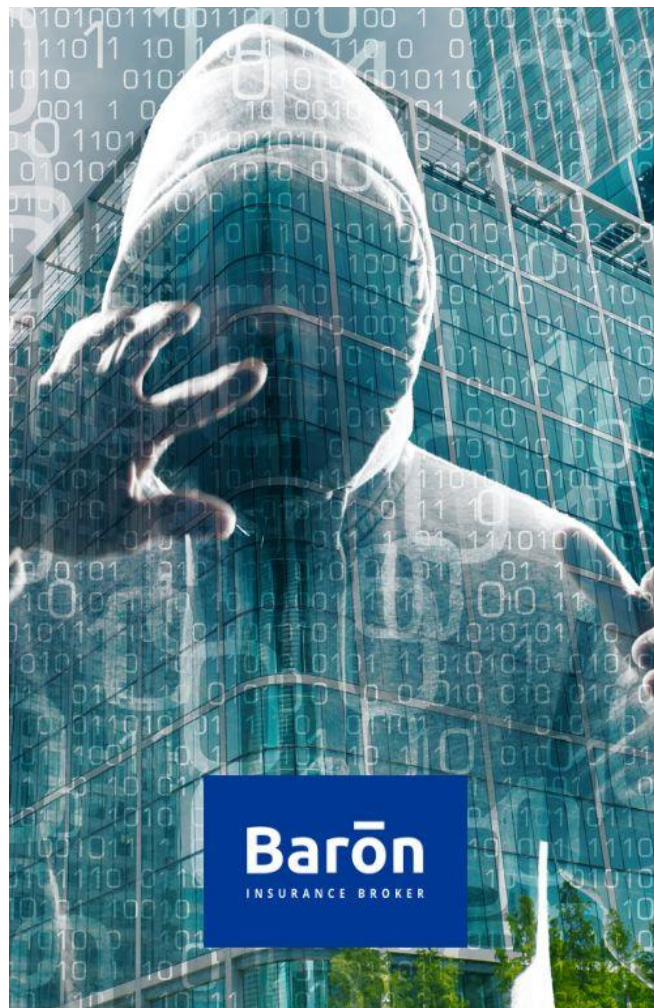
El **seguro de accidentes de convenio** que Barón Insurance Broker pone a disposición de los afiliados a la FEMZ, es fruto de una negociación de Barón Insurance Broker con las mejores compañías aseguradoras y de la que surge un producto Premium y con una prima extraordinaria. Dos modalidades: **19€** por trabajador y año cobertura laboral y **27€** para las 24h. Además, lleva **incluido** un reembolso de hasta **6.000€ por gastos de sepelio**.



## Consejeros y directivos

¿Sabías que las acciones realizadas por una empresa pueden repercutir directamente en sus **consejeros y directivos**? ¿Y sabías que existe una forma de blindar el patrimonio personal de los cargos directivos?

Barón Insurance Broker acerca a los socios de la FEMZ, una póliza negociada con las principales compañías especializadas en este tipo de seguros. Garantizamos un asesoramiento personalizado y una garantía con la mejor relación calidad-precio del mercado.



## Ciber Seguros

El 70% de los ataques informáticos se dirigen a pequeñas y medianas empresas, con graves daños económicos. Protégete.

### ¿Qué te ofrece un buen ciberseguro?

**Tranquilidad financiera:** Cubre los gastos derivados de un ataque informático.

**Protección integral:** frente a malware, ransomware, phishing, robo de datos, etc.

**Asesoramiento experto:** acceso a un equipo de especialistas en ciberseguridad que te ayudarán a prevenir y responder a los ataques.



## Asesoramiento integral en Seguros



Además de las pólizas que entran en el convenio con la FEMZ, Barón Insurance Broker pone a disposición de **todos los socios de la FEMZ**, una **asesoría gratuita y completa** del estado actual de todos los **seguros de su empresa**. Evaluaremos los riesgos asegurados y las pólizas actuales, buscaremos en el mercado alternativas que optimicen las coberturas y las primas, todo esto de forma totalmente gratuita y únicamente para los socios del FEMZ.