



temps

Formación IA
Taller para FEMZ

www.temps.es

Programación

DURACIÓN 12 horas

Nº SESIONES/ GRUPOS 3 sesiones

FECHAS 3 días de 9.00 a 13.00

Grupo Inicial:

- 21 de mayo
- 4 de junio
- 17 de junio

Grupo Avanzado:

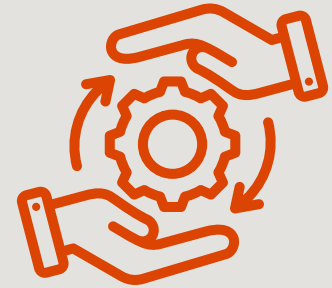
- 9 de junio
- 16 de junio
- 24 de junio





temps

Contenidos tentativos



IA PARA LA GESTIÓN DEL TALENTO

BLOQUE 1: Visión y Marco Normativo (Sesión General)

1. Introducción a la IA en RRHH: Contexto y evolución.
2. Automatización en RRHH: luces y sombras: Qué delegar y qué proteger.
3. Normativa europea y responsabilidad: El marco legal del AI Act.
4. IA generativa y cultura empresarial: Impacto en el ADN de la organización.
5. Riesgos y oportunidades reales: Análisis pragmático de la implementación.
6. Taller práctico: Detectando sesgos: Mitigación de prejuicios algorítmicos.
7. Conclusiones y debate: Reflexión estratégica final.

BLOQUE 2: Aplicación en Normativa y Mentoría

- IA aplicada a convenios y normativa:
 - Comparativa de textos legales (Ej: Convenio Estatal vs. Provincial).
 - Extracción de datos críticos: Jornadas, vacaciones y tablas salariales.
- Ingeniería de Prompts y "Batalla de IAs":
 - Criterios de calidad: El principio de "No inventar" y validación de fuentes.
 - Estructura de prompts profesionales (Actuación, Contexto, Tarea, Formato).
- Networking y Mentoría Inteligente:
 - Personalización de sesiones basada en perfiles y notas históricas.
 - Automatización de recordatorios, tareas y seguimiento de metas.
 - Dashboards de participación y métricas de impacto.

BLOQUE 3: Eficiencia de Procesos y Bienestar

Procesos Operativos Eficientes:

- Onboarding automatizado: Planes de acogida digitales y manuales de bienvenida.
- Chatbots de resolución de dudas frecuentes (FAQ Internas).
- Mapa de automatización: Identificación de tareas repetitivas frente a valor humano.

Desarrollo y Reporte Estratégico:

- Generación de informes, presentaciones y mapas mentales (Markmap.js).
- Conversión de datos en planes de acción priorizados con responsables.

Bienestar y Clima Laboral:

- Gestión de hitos: Automatización de mensajes (cumpleaños, aniversarios, reconocimientos).
- Asistentes internos de RRHH: Chatbots entrenados como coaches o formadores.
- Detección proactiva de necesidades de formación.



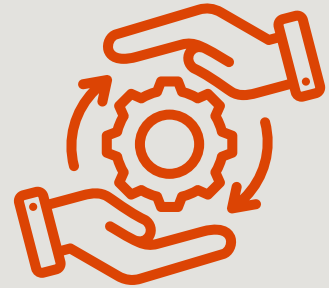
Nivel 2 – Automatizaciones, agentes y uso estratégico de la IA

Esta formación da continuidad al curso anterior, evolucionando desde el uso de prompts en herramientas de IA hacia la creación de workflows automatizados y agentes inteligentes capaces de ejecutar procesos dentro de la empresa, incorporando además un enfoque estructurado para analizar problemas, trabajar con la IA, verificar resultados y transformar sus respuestas en acciones reales dentro de la organización.

BLOQUE 1 – De Prompts a Workflows: el salto a la automatización

Del uso puntual de la IA a la creación de procesos inteligentes que conectan aplicaciones, datos y modelos de IA.

1. **Evolución del uso de la IA en el trabajo profesional.** Se explica cómo el uso de prompts y consultas a modelos de IA evoluciona hacia la automatización de procesos completos dentro de la organización.
2. **Qué es un workflow y por qué es el siguiente paso en la adopción de IA.** Introducción al concepto de flujo de trabajo automatizado y a su papel en la transformación digital de los procesos empresariales.
3. **Automatización No-Code y Low-Code.** Explicación de cómo las herramientas modernas permiten automatizar tareas complejas sin necesidad de programación.
4. **Plataformas de automatización empresarial.** Introducción comparativa a herramientas como n8n, Zapier, Make y Microsoft Power Automate, analizando sus diferencias y su papel en la automatización de procesos.
5. **Arquitectura básica de un workflow con IA.** Comprensión de los elementos fundamentales de un flujo automatizado: disparadores (triggers), procesamiento de información, uso de modelos de IA y ejecución de acciones.

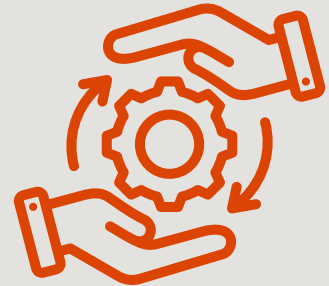


IA APLICADA A LA EMPRESA



BLOQUE 2 – Automatización inteligente con IA

Cómo integrar modelos de IA dentro de workflows automatizados para analizar información, generar contenido y ejecutar tareas automáticamente.



IA APLICADA A LA EMPRESA (continuación)

1. **Integración de IA en procesos automatizados.** Explicación de cómo los modelos de IA pueden incorporarse dentro de workflows para analizar información y generar resultados útiles.
2. **Automatización del análisis de documentos.** Uso de IA para analizar textos, resumir información o extraer datos relevantes dentro de procesos automatizados.
3. **Conexión entre herramientas empresariales y modelos de IA.** Diseño de flujos que conectan aplicaciones como Google Sheets, correo electrónico o sistemas internos con modelos de IA.
4. **Automatización del flujo de información dentro de la empresa.** Cómo diseñar sistemas que reciben información, la procesan mediante IA y distribuyen resultados automáticamente.
5. **Demostración de un workflow con IA.** Explicación paso a paso de un flujo automatizado que conecta formularios, modelos de IA, hojas de cálculo y sistemas de comunicación internos.

BLOQUE 3 – Introducción a los agentes de IA

Comprender la evolución de la automatización hacia sistemas capaces de ejecutar tareas complejas de forma autónoma.

1. **Qué es un agente de IA y cómo se diferencia de un chatbot.** Explicación del concepto de agente como sistema capaz de analizar información, tomar decisiones y ejecutar acciones dentro de un proceso.
2. **De workflows a agentes autónomos.** Cómo los procesos automatizados pueden evolucionar hacia sistemas más autónomos que encadenan múltiples tareas.
3. **Tipos de agentes aplicados a empresa.** Clasificación de los principales tipos de agentes: asistentes documentales, agentes analíticos y agentes operativos.
4. **Aplicaciones empresariales de los agentes de IA.** Ejemplos de agentes capaces de analizar información, generar informes o apoyar procesos de decisión.



BLOQUE 4 – Sistemas de conocimiento empresarial (RAG)

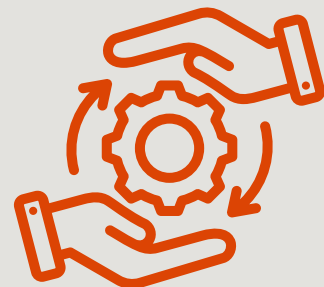
Cómo construir asistentes de IA que trabajen con el conocimiento interno de la organización.

1. **Limitaciones de los modelos de IA generalistas.** Explicación de por qué los modelos de IA necesitan acceder a información específica de la empresa para generar respuestas útiles.
2. **Concepto de RAG (Retrieval Augmented Generation).** Introducción al sistema que combina modelos de IA con bases de conocimiento propias.
3. **Construcción de asistentes basados en documentación interna.** Cómo crear asistentes que respondan preguntas utilizando manuales, políticas o documentación corporativa.
4. **Aplicaciones del conocimiento aumentado en empresa.** Uso de estos sistemas para facilitar el acceso a información, resolver consultas internas o analizar documentación.

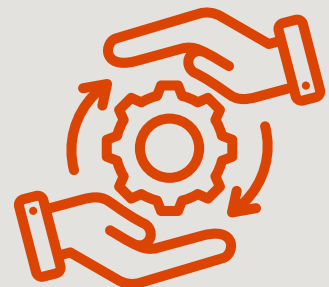
BLOQUE 5 – Método aplicado al trabajo con IA

Aplicación del método Estrategia-Criterio-Validación-Ejecución para utilizar la IA de forma rigurosa dentro de la empresa.

1. **Estrategia:** identificar problemas que pueden resolverse con IA. Cómo analizar procesos de trabajo y detectar oportunidades donde la IA aporta valor real.
2. **Criterio:** diseñar interacciones eficaces con la IA. Cómo formular consultas, prompts y estructuras de trabajo que permitan obtener resultados útiles.
3. **Validación:** verificar resultados generados por IA. Métodos para contrastar información, detectar errores y garantizar la calidad de los resultados.
4. **Ejecución:** integrar la IA dentro de los procesos de trabajo. Cómo convertir los resultados de la IA en acciones concretas mediante workflows y automatizaciones.



IA APLICADA A LA EMPRESA (continuación)



IA APLICADA A LA EMPRESA (continuación)

BLOQUE 6 – Demostración integradora

Explicación completa de un caso práctico que integra los conceptos trabajados durante la formación.

1. Planteamiento de un problema empresarial susceptible de automatización. Descripción de un proceso que puede beneficiarse de la aplicación de IA y automatización.
2. Diseño conceptual de un workflow con IA. Explicación de cómo se estructura un flujo automatizado que conecta herramientas, datos y modelos de IA.
3. Aplicación del método al proceso presentado. Análisis del proceso desde la perspectiva estratégica, validación de resultados y ejecución mediante automatización.



temps

APORTAMOS VALOR AL
ACTIVO MÁS IMPORTANTE
EN LAS EMPRESAS: LAS
PERSONAS

www.temps.es